

Mobles 114

Torres Clavé

by JM Torres clavé

Pau Claris 99 / esc 2 1r 2a
08009 Barcelona
Tf. +34 932 600 114
mobles114@mobles114.com



m114

Torres Clavé

Josep Torres Clavé

ENG The Torres Clavé armchair takes its inspiration from the popular “cadirats” of Ibiza. With an oak frame and a seat and a seat and back woven in traditionally made string, its traditional appearance adds a touch of elegance to spaces in hotels, receptions and waiting rooms, as well as reading areas in libraries and other special areas.

ESP La butaca Torres Clavé se inspira en la popular sillera ibicenca. La conforma una estructura de madera de roble con asiento y respaldo tejidos con cuerda de manufactura artesanal. Su carácter tradicional aporta elegancia a espacios de hotelaría, recepción o salas de estar o zonas de lectura en bibliotecas y otros espacios singulares.

CAT La butaca Torres Clavé s'inspira en els “cadirats” populars eivissencs. És formada per una estructura de fusta de roure, amb seient i respalller teixit amb corda de manufactura artesanal. El seu caràcter tradicional aporta elegància a espais d'hoteleria, recepció i sales d'estar o zones de lectura en biblioteques i altres espais de caràcter singular.

FRA Le fauteuil Torres Clavé est inspiré des «cadirats» d'Ibiza, très populaires. Il est constitué d'une structure en chêne, avec une assise et un dossier tapissés avec de la corde artisanale. Son caractère traditionnel apporte de l'élégance à des espaces d'hôtellerie, de réception et de salles d'attente ou d'espaces de lecture dans des bibliothèques, ou d'autres espaces au caractère singulier.

DE Vorbild für den Sessel Torres Clavé war die althergebrachte Stuhlmacherei aus Ibiza. Die Sitzfläche und die Rückenlehne dieses Sessels mit Eichenholzgestell sind mit handwerklich gefertigtem Seilgeflecht bespannt. Seine traditionelle Wesensart verleiht Hotelbereichen, Rezeptionen, Aufenthaltsräumen oder Lesebereichen in Bibliotheken und anderen Räumen mit besonderem Charakter eine ganz eigene Eleganz.

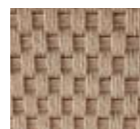


Armchair

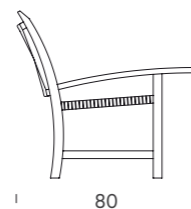
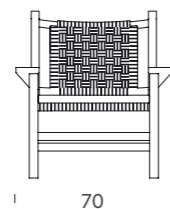
Seat



Oak wood



String knitted



Designed in 1934
Classic Collection





The architect Josep Torres Clavé created this armchair in 1934, drawing inspiration from the traditional models used in Ibiza (cadirats).

El arquitecto Josep Torres Clavé creó este sillón en 1934, inspirándose en los tradicionales modelos usado en Ibiza (cadirats).

ENG Josep Torres Clavé, Barcelona 1906 - Els Omellons 1939. Architect, urban developer, designer and pedagogue, he was a founding member of GATCPAC (Group of Spanish Artists and Technicians for the Progress of Contemporary Architecture) and a leading introducer of rationalist architecture in our country.

ESP Josep Torres Clavé, Barcelona 1906 - Els Omellons 1939. Arquitecto, urbanista diseñador y pedagogo. Miembro fundador del GATCPAC (Grupo de Artistas y Técnicos Catalanes para el Progreso de la Arquitectura Contemporánea) e introductor destacado de la arquitectura racionalista en nuestro país.

