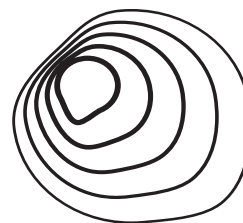
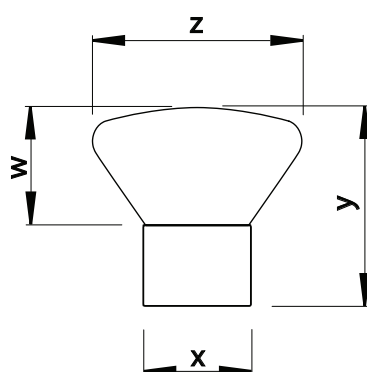


OFFICE:
Španielova 1315/25,
Praha 6, 163 00
IČO: 64940799
DIČ: CZ64940799

SHOWROOM:
Sídliště Janštejn 39,
Horní Dubenky
588 52
Czech Republic



BROKIS



W	X	Y	Z
156	275	260	145

MUFFIN PC910 / MINI WOOD 06

Table Lamp – PC910

Components included with unit:

felt pad, cotton gloves, light source, glass shade, wooden lamp body

Installation Steps:

Switch off power at main circuit panel prior to installation!
The manufacturer assumes no liability for damage resulting from incorrect installation!

1. Assemble the lamp.

- Install the light source.
- Insert the glass shade into the wooden lamp body.

2. Turn the power back on and check the functionality of the lamp.

Materials

Glass:

The technological methods used in creating the lamp are based on several hundred years of traditional Czech handmade glass production. Respect for the material and its traditional production is characteristic for Brokis. Imperfections in the glass are the result of these technological methods and have no effect on the quality or functionality of the lamps.

Wood: wooden lamp body made of European oak (QUERCUS SPP)

Wood is a natural material that reacts to changes in relative humidity levels and temperature in the surrounding environment. When the relative humidity is extremely low (below 30%), the wood gradually dries out and cracks will appear. Therefore, we recommend maintaining relative humidity between 40-60% and a temperature of 15 to 25 degrees Celsius.

Cleaning

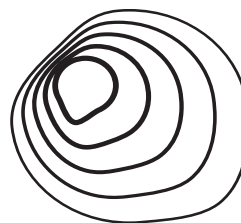
The lamp may be cleaned with common cleaning agents. Do not use solvents or abrasive cleaning agents, such as scouring powder.

Prior to shipping, the functionality of each lamp and its components is thoroughly tested. The manufacturer assumes no liability for the mishandling of products.

Technical support: brokis@brokis.cz

OFFICE:
Španielova 1315/25,
Praha 6, 163 00
IČO: 64940799
DIČ: CZ64940799

SHOWROOM:
Sídliště Janštejn 39,
Horní Dubenky
588 52



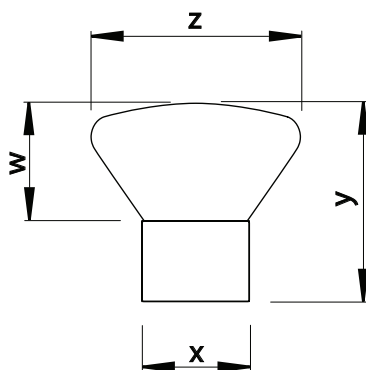
BROKIS

MUFFIN PC910 / MINI WOOD 06

Stolní svítidlo – PC910

Komponenty, které jsou součástí balení:

Světelný zdroj, filcová podložka, bavlněné rukavice



Montážní postup:

Před montáží vypněte přívod elektrického proudu!

Při nedodržení montážního návodu výrobce neručí za případné vzniklé škody!

1. Do žárovkové objímky našroubujte světelný zdroj a poté vsadte skleněnou část svítidla do dřevěné montury.

2. Zapněte příslušný jistič a ověřte funkčnost svítidla.

W	X	Y	Z
156	275	260	145

Materiály

Sklo:

Užité technologické postupy vycházejí z několikasetleté tradice české rukodělné sklářské výroby. Tento respekt k materiálu a jeho tradiční výrobě je pro firmu Brokis příznačný. Případné nedokonalosti skla jsou zapříčiněny zvolenými technologickými postupy a nemají vliv na kvalitu a funkčnost svítidel.

Dřevo: montura z dubu evropského (QUERCUS SPP)

Dřevo je přírodní materiál, který reaguje na změny okolního prostředí zejména vlhkosti a teploty. Při extrémně nízké relativní vlhkosti vzduchu (pod 30 %) dochází k vysychání dřeva a následné tvorbě trhlin. Proto doporučujeme udržovat relativní vlhkost vzduchu mezi 40 - 60 % a teplotu od 15 do 25 °C.

Čištění

Svítidlo je možné ošetřovat běžnými čisticími prostředky. Nepoužívejte rozpouštědla a abrazivní čisticí prostředky /prášky/.

U každého svítidla včetně jeho komponentů je před expedicí důkladně zkontrolována funkčnost. Výrobce nenese odpovědnost za nesprávné zacházení s produkty.

Technická podpora: brokis@brokis.cz