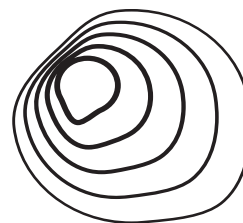


OFFICE:
Španielova 1315/25,
Praha 6, 163 00
IČO: 64940799
DIČ: CZ64940799

SHOWROOM:
Sídliště Janštejn
39,
Horní Dubenky
588 52
Czech Republic



BROKIS

MUFFIN PC852 / MUFFINS WOOD 03A

Table Lamp – PC852

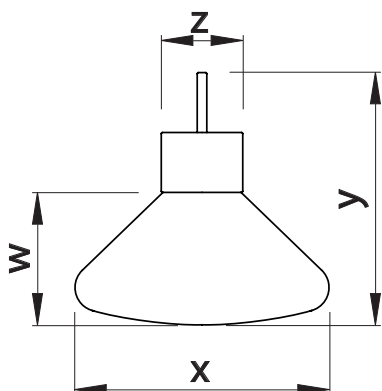
Components included with unit:

cotton gloves, 3x plastic grommet, 3x hex screw, 2x hex key, light source, glass shade, wooden lamp body

Installation Steps:

Switch off power at main circuit panel prior to installation!

The manufacturer assumes no liability for damage resulting from incorrect installation!



W	X	Y	Z
276	530	526	170

1. Assemble the lamp (Fig. *1).

- Install the light source.
- Insert the glass shade into the wooden lamp body so that the logo sticker is situated in the cable cutout. Ensure that the holes in the wooden lamp body are aligned with the holes in the glass shade.
- Thread the provided hex screws into the holes in the wooden lamp body and turn them until they are recessed. This will securely fix the glass shade to the wooden lamp body. The hex screws should turn easily with out any significant resistance.

2. Turn the power back on and check the functionality of the lamp.

Materials

Glass:

The technological methods used in creating the lamp are based on several hundred years of traditional Czech handmade glass production. Respect for the material and its traditional production is characteristic for Brokis. Imperfections in the glass are the result of these technological methods and have no effect on the quality or functionality of the lamps.

Wood: wooden lamp body made of European oak (QUERCUS SPP)

Wood is a natural material that reacts to changes in relative humidity levels and temperature in the surrounding environment. When the relative humidity is extremely low (below 30%), the wood gradually dries out and cracks will appear. Therefore, we recommend maintaining relative humidity between 40-60% and a temperature of 15 to 25 degrees Celsius.

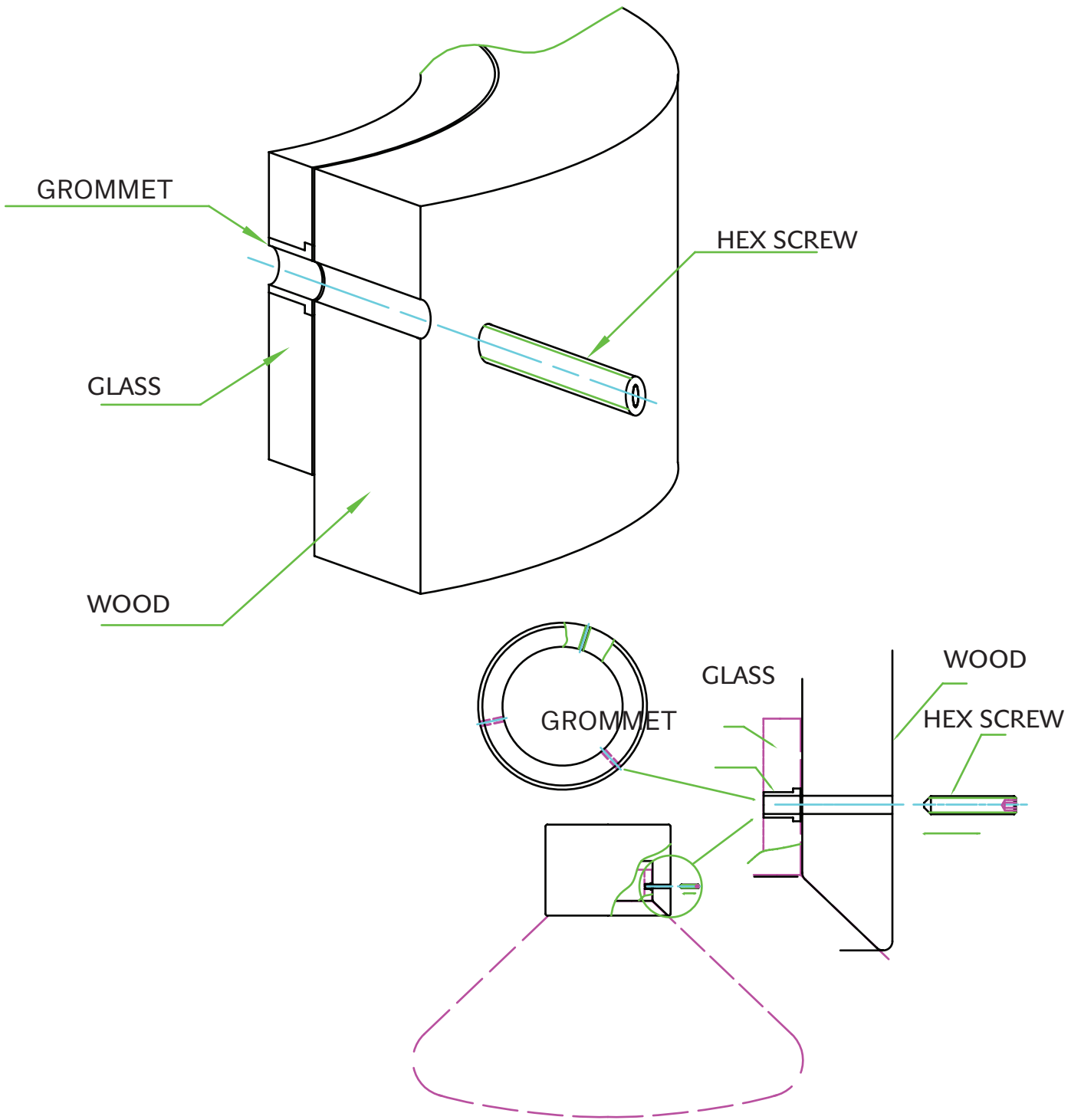
Cleaning

The lamp may be cleaned with common cleaning agents. Do not use solvents or abrasive cleaning agents, such as scouring powder.

Prior to shipping, the functionality of each lamp and its components is thoroughly tested. The manufacturer assumes no liability for the mishandling of products.

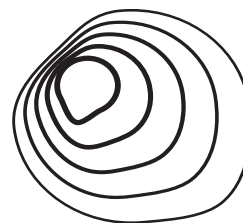
Technical support: brokis@brokis.cz

*1



OFFICE:
Španielova 1315/25,
Praha 6, 163 00
IČO: 64940799
DIČ: CZ64940799

SHOWROOM:
Sídliště Janštejn
39,
Horní Dubenky
588 52



BROKIS

MUFFIN PC852 / MUFFINS WOOD 03A

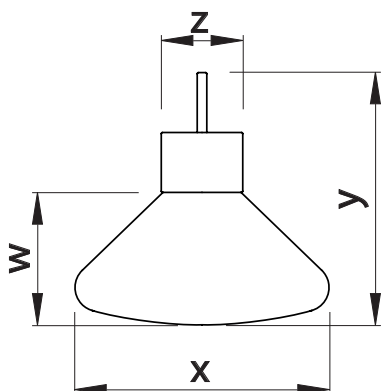
Stolní svítidlo – PC852

Komponenty, které jsou součástí balení:

3x průchodka, 3x imbusový šroub, 2x imbusový klíč, světelný zdroj, bavlněné rukavice

Montážní postup:

Před montáží vypněte přívod elektrického proudu!
Při nedodržení montážního návodu výrobce neručí za případné vzniklé škody!



W	X	Y	Z
276	530	526	170

1. Do žárovkové objímky našroubujte světelný zdroj.

2. Zkompletujte svítidlo

- Instalujte světelný zdroj.
- Do dřevěné montury vložte skleněný korpus stínidla tak, aby samolepka s logem byla umístěná ve výřezu pro kabel. Ujistěte se, že otvory v dřevěné montuře jsou souběžné s otvory ve skle.
- Do otvoru v dřevěné montuře zašroubujte imbusový šroub tak, aby nevyčníval z dřevěné části svítidla. Tímto postupem dosáhnete úplného zajištění skla v dřevěné montuře. Průchodnost šroubu by měla být plynulá, bez nepřírozeného odporu.

3. Zapněte příslušný jistič a ověřte funkčnost svítidla.

Materiály

Sklo:

Užité technologické postupy vycházejí z několikasetleté tradice české rukodělné sklářské výroby. Tento respekt k materiálu a jeho tradiční výrobě je pro firmu Brokis příznačný. Případné nedokonalosti skla jsou zapříčiněny zvolenými technologickými postupy a nemají vliv na kvalitu a funkčnost svítidel.

Dřevo: montura z dubu evropského (QUERCUS SPP)

Dřevo je přírodní materiál, který reaguje na změny okolního prostředí zejména vlhkosti a teploty. Při extrémně nízké relativní vlhkosti vzduchu (pod 30 %) dochází k vysychání dřeva a následné tvorbě trhlin.

Proto doporučujeme udržovat relativní vlhkost vzduchu mezi 40 - 60 % a teplotu od 15 do 25 °C.

Čištění

Svítidlo je možné ošetřovat běžnými čisticími prostředky. Nepoužívejte rozpouštědla a abrazivní čisticí prostředky /prášky/.

U každého svítidla včetně jeho komponentů je před expedicí důkladně zkontrolována funkčnost. Výrobce nenese odpovědnost za nesprávné zacházení s produkty.

Technická podpora: brokis@brokis.cz

*1

