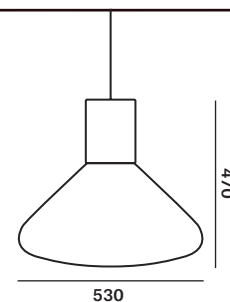


## Package contents

Name: **MUFFIN PC851/ WOOD 03B**  
**Suspension Lamp**

**Components included with unit:** 1x ceiling canopy bracket, 1x wooden ceiling canopy, 3x hex screw (M5x16), 2x hex screw (M4x12), 2x hex key, 1x steel suspension cable with safety stop and tubular mount, 3x wire connector terminal, 1x glass shade, 1x wooden body, 3x silicone rings, 1x plastic ceiling canopy fixing ring, 1 pair cotton gloves, 1x installation manual



## Assembly

**Installation must be carried out by a qualified electrical technician only.**  
**Switch off power at main circuit panel prior to installation!**  
**The manufacturer assumes no liability for damage resulting from incorrect installation.**

- 1. Installing the ceiling canopy bracket and tubular suspension cable mount**  
Choose sufficiently strong ceiling anchors (not included) and secure the ceiling canopy bracket and the tubular cable mount to the ceiling. With regard for various types and conditions of ceiling materials, we recommend consulting an expert prior to installation. The manufacturer assumes no liability for incorrect installation or defects in the material to which the ceiling canopy bracket and tubular cable mount are to be secured.
- 2. Assembling the light**  
Install the light source.  
Insert the glass shade into the wooden body. Secure it by tightening the three M5x16 hex screws until they are perfectly flush with the surface of the wood. If the screws are not sufficiently tightened, i.e., they protrude from the surface of the wood, the glass shade may fall out of the wooden body; on the contrary, excessive tightening of the screws, i.e., sinking them beneath the surface of the wood, will likely result in damage to the glass shade. The manufacturer assumes no liability for such damage.
- 3. Installing the light**  
Have an assistant hold the assembled light (wooden body + glass shade).  
Being careful not to fray the end of the steel suspension cable, thread the silicone rings onto it. The rings will serve to create a wave effect in the power cord by affixing it to the cable. Pass the suspension cable through the first part of the tubular mount – the cable safety stop (Fig. \*3A). Unscrew the second part of the tubular mount (Fig. \*3B) and pass the cable through it. Secure the cable by pressing parts \*3A and \*3B together. Next, pass the cable through the hole in the side of the tubular mount (Fig. \*3C). Once the light is installed, cut the cable so that it partially protrudes from the hole. Never cut the cable prior to installation.  
Following these steps will ensure the steel suspension cable is properly secured and able to safely support the full weight of the light.
- 4. Connecting the light to the building wiring**  
Pass the power cord through the silicone rings on the steel suspension cable and then through the wooden ceiling canopy and secure the canopy from below with the plastic fixing ring. Connect the light to the building wiring, including the ground wire attached to the ceiling canopy bracket. Use the two M4x12 hex screws to secure the ceiling canopy to the bracket. Restore power at the main circuit panel and check the functionality of the light.

### **Removing the glass shade and disassembling the light (2 persons)**

**To remove the glass shade, follow the steps for installation in reverse order. The light can now be disassembled (e.g., on a table).**

**Prior to shipping, the functionality of each lamp and its components is thoroughly tested.**  
**The manufacturer assumes no liability for the mishandling of products.**

**Installation time: 0.5 hr (2 persons)**

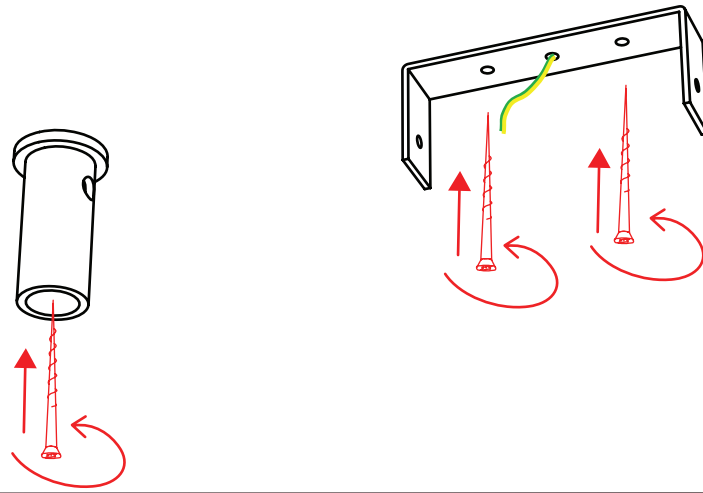
**TECHNICAL SUPPORT**  
info@brokis.cz  
www.brokis.cz

**OFFICE**  
Španielova 1315/25, Praha Řepy, 16300, Czech Republic  
IČO 64940799, DIČ CZ64940799

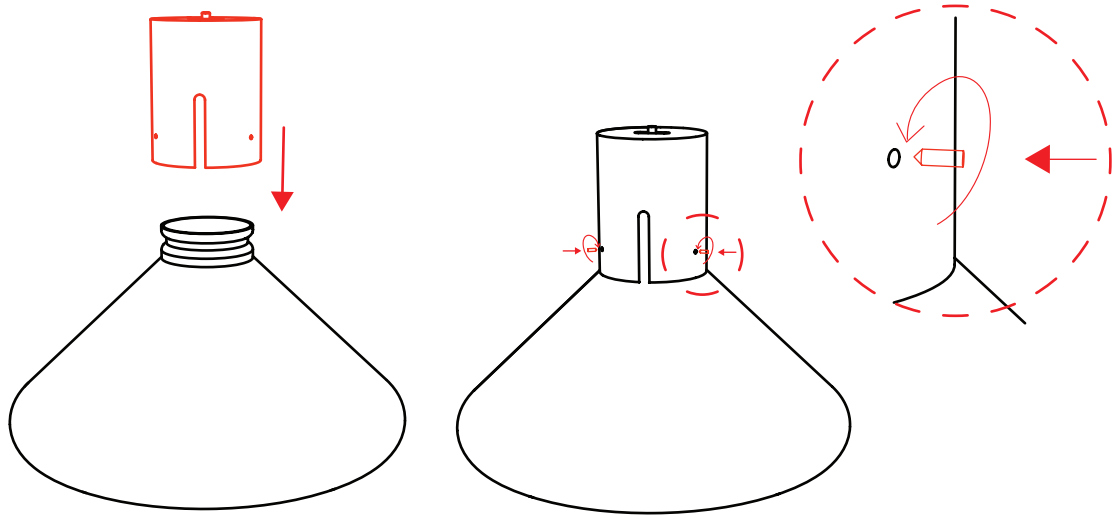
**SHOWROOM AND FACTORY**  
Sídliště Janštejn 39, Horní Dubenky, 588 52,  
Czech Republic



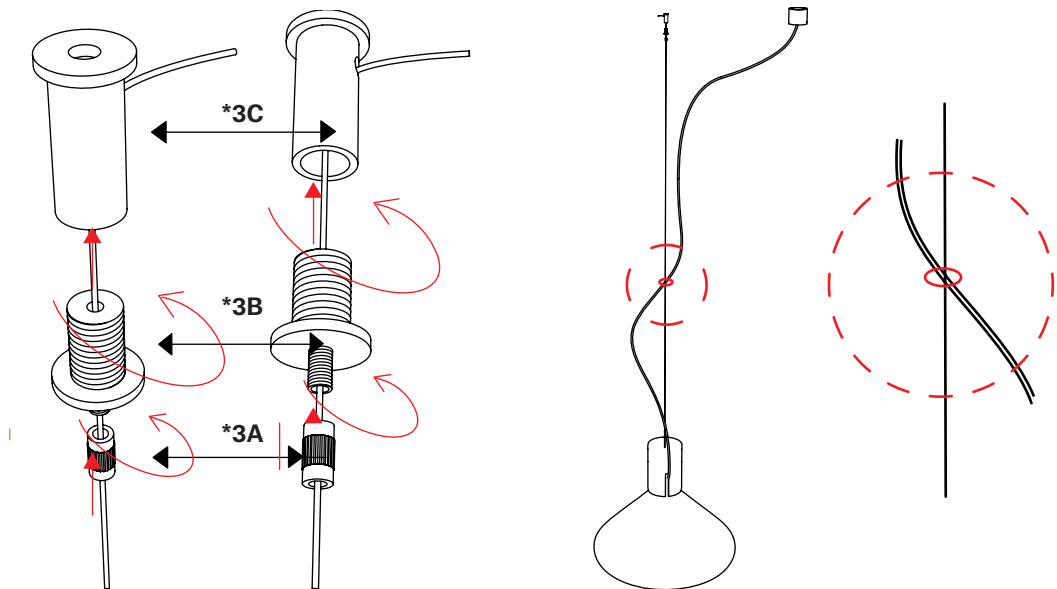
1.



2.



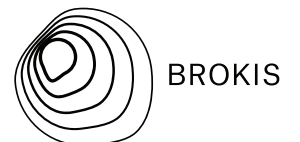
3.



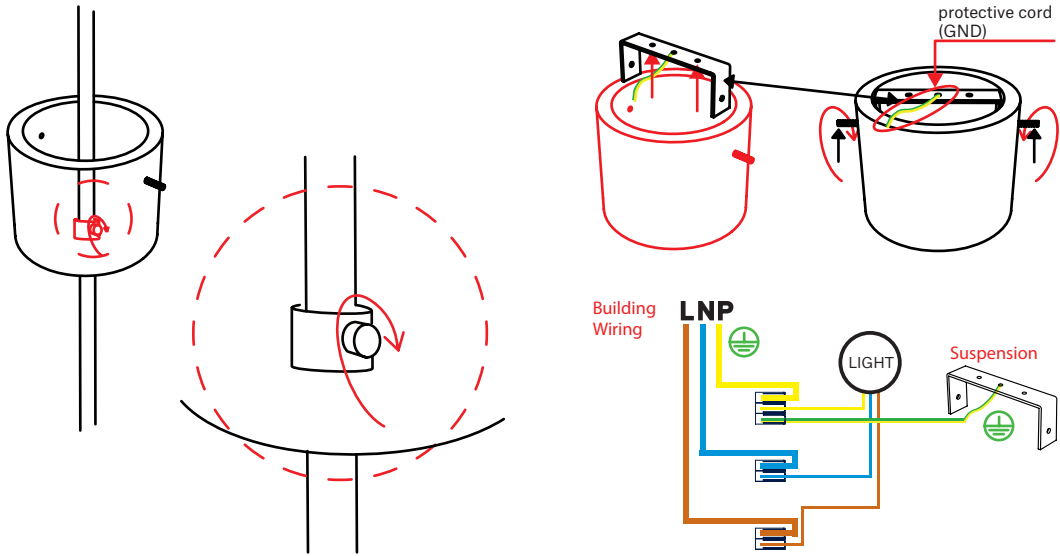
**TECHNICAL SUPPORT**  
info@brokis.cz  
www.brokis.cz

**OFFICE**  
Španielova 1315/25, Praha Řepy, 16300, Czech Republic  
IČO 64940799, DIČ CZ64940799

**SHOWROOM AND FACTORY**  
Sídliště Janštejn 39, Horní Dubenky, 588 52,  
Czech Republic



1.



**TECHNICAL SUPPORT**  
info@brokis.cz  
www.brokis.cz

**OFFICE**  
Španielova 1315/25, Praha Řepy, 16300, Czech Republic  
IČO 64940799, DIČ CZ64940799

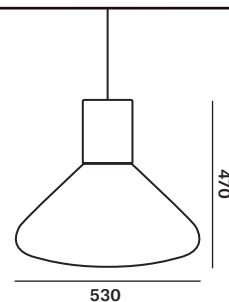
**SHOWROOM AND FACTORY**  
Sídliště Janštejn 39, Horní Dubenky, 588 52,  
Czech Republic



## Obsah balení

Název: **MUFFIN PC851/ WOOD 03B**  
**závěsné svítidlo**

**Komponenty keré jsou součástí balení:** stropní držák s baldachýnem, 3x imbusový šroub (M5x16), 2x imbusový šroub (M4x12), 2x imbusový klíč, 1x stop lanko s nosnou trubičkou, 3x přípojovací svorkovnice, skleněné stínidlo, dřevěná montura, 3x silikonový kroužek, zajišťovací plastové očko, bavlněné rukavice, instalační manuál



## Instalační manuál

**Montáž smí provádět pouze pracovník s odbornou elektrotechnickou kvalifikací.**  
**Před montáží vypněte přívod elektrického proudu!**  
**Při nedodržení montážního návodu výrobce neručí za případné vzniklé škody.**

- 1. Instalace stropního držáku baldachýnu a nosné trubičky stop lanka**  
Zvolte dostatečně silné kotevní prvky (není součástí balení) a přišroubujte ke stropu držák stropního baldachýnu a nosnou trubičku stop lanka.  
S ohledem na různý typ i stáří materiálů stropů doporučujeme montáž konzultovat s odborníkem.  
Výrobce svítidla neodpovídá za nevhodně zvolený pracovní postup či vady materiálu, do kterého se nosný komponent instaluje.
- 2. Kompletace svítidla**  
Instalujte světelný zdroj.  
Do dřevěné montury vložte skleněnou část stínidla. Zašroubujte 3 stavěcí šrouby (červíky) tak, aby byly zároveň s povrchem montury. Pokud nebude šroub dostatečně zašroubován, hrozí nebezpečí propadnutí skleněné části svítidla. Pokud bude šroub zašroubován pod úroveň povrchu dřevěné montury, hrozí zde vysoké riziko poškození stínítka šroubem. Za tuto vadu výrobce neručí.
- 3. Instalace svítidla**  
Zkompletované svítidlo (dřevěný díl + sklo) si nechte přidršet spolupracující osobou.  
Navlečte na ocelové lanko silikonové kroužky (slouží ke zvlnění kabelu na lanku) a prostrčte jej nejprve první částí nosné trubičky - tzv. pojistkou pro zadrhnutí (obr. \*3A).  
Odšroubujte druhou část nosného válečku (obr. \*3B) a navlečte ji na neroztřepené lanko. Stlačením dílů \*3A a \*3B zabezpečíte lanko proti vysunutí. Následně provlečte lanko postranním otvorem nosné trubičky (obr. \*3C). Po instalaci zastříhnete lanko tak, aby z postranního otvoru částečně vyčnívalo. Lanko nikdy nezastříhávejte před instalací. Dodržením tohoto postupu zajistíte bezpečné ukotvení lanka, jež nese celé svítidlo.
- 4. Elektro instalace svítidla**  
Elektrický kabel protáhněte silikonovými kroužky na ocelovém lanku, následně dřevěným baldachýnem a zafixujte jej zajišťovacím plastovým očkem. Zřídte elektrické propojení svítidla s elektroinstalací, a to včetně ochranného vodiče, umístěného na držáku baldachýnu. Pomocí dvou imbusových šroubků a imbusového klíče přišroubujte baldachýn k stropnímu držáku.  
Zapněte příslušný jistič a ověřte funkčnost svítidla.

### Demontáž skla včetně celkové deinstalace svítidla (2 osoby)

Pro demontáž svítidla postupujete v opačném sledu výše popsaným postupem pro jeho instalaci. Nyní můžete svítidlo demontovat v kontrolovaných podmínkách - např. na stole.

**U každého svítidla včetně jeho komponentů je před expedicí důkladně zkontrolována jeho funkčnost. Výrobce nenes odpovědnost za nesprávné zacházení s produkty.**

**Doba instalace: 0.5 H (2 osoby)**

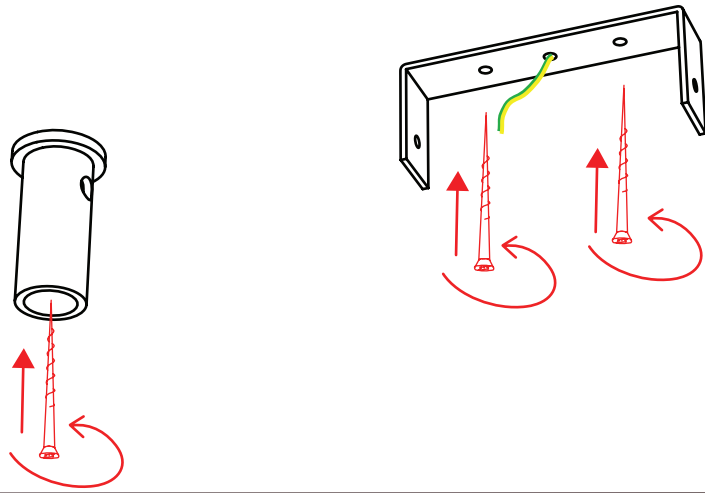
TECHNICKÁ PODPORA  
info@brokis.cz  
www.brokis.cz

SÍDLO  
Španielova 1315/25, Praha Řepy, 16300, Czech Republic  
IČO 64940799, DIČ CZ64940799

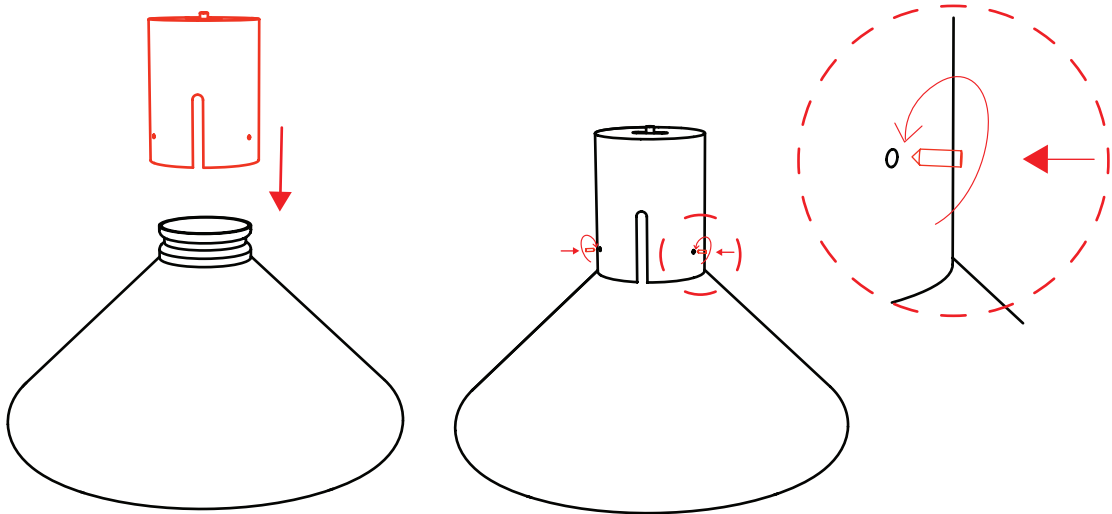
SHOWROOM A VÝROBA  
Sídliště Janštejn 39, Horní Dubenky, 588 52,  
Czech Republic



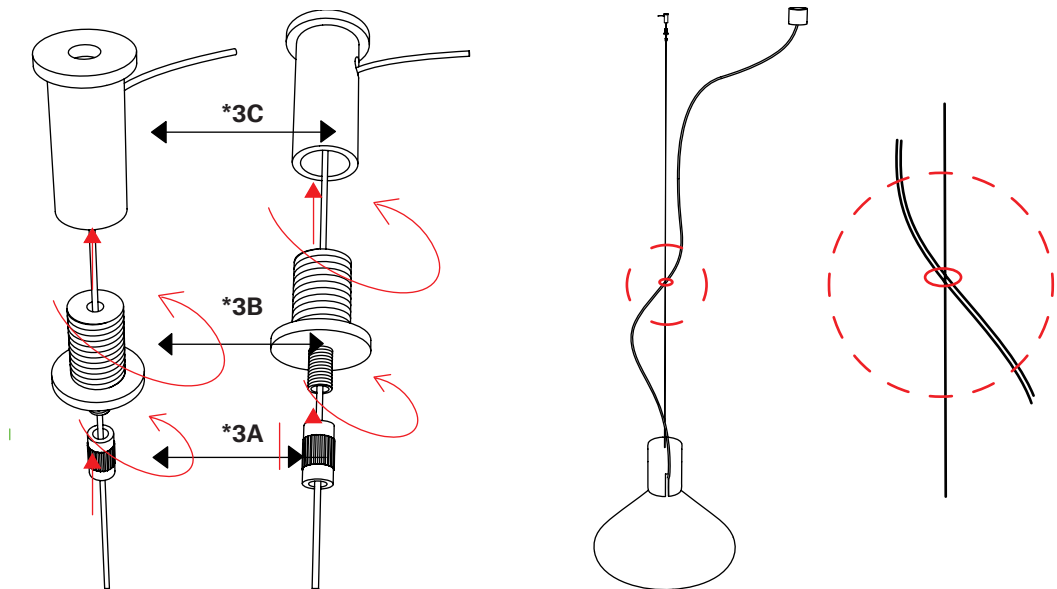
1.



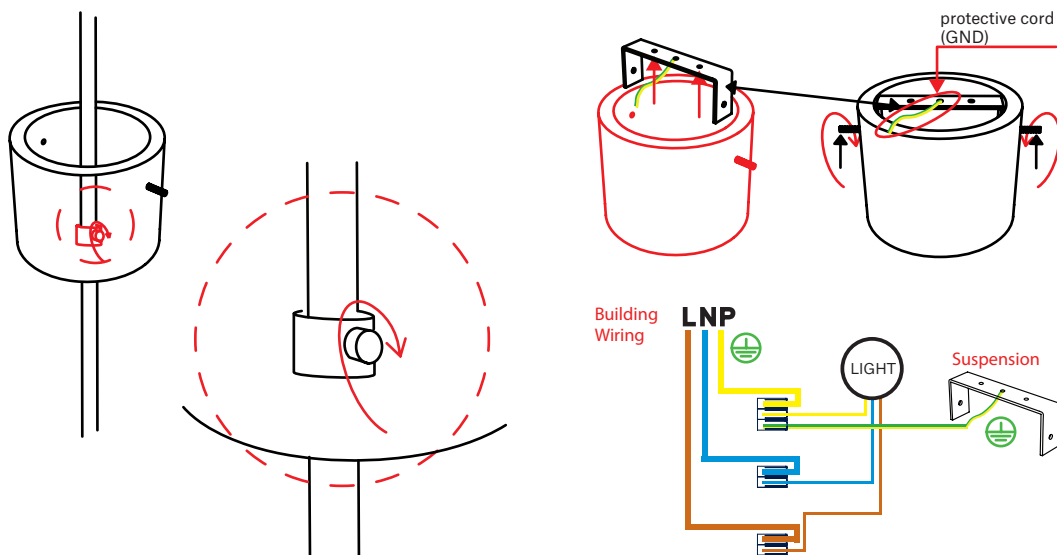
2.



3.



1.



**TECHNICKÁ PODPORA**  
info@brokis.cz  
www.brokis.cz

**SÍDLO**  
Španielova 1315/25, Praha Řepy, 16300, Czech Republic  
IČO 64940799, DIČ CZ64940799

**SHOWROOM A VÝROBA**  
Sídliště Janštejn 39, Horní Dubenky, 588 52,  
Czech Republic

