

Datos Técnicos

Luminaria para uso interior
Factor de Potencia: 1
Lámpara a utilizar:

Nenúfar 1

LED 9W 24V 2700K 700lm

Nenúfar 2

LED 18W 24V 2700K 1400lm

Nenúfar 3

LED 27W 24V 2700K 2100lm

Se recomienda que la instalación sea realizada por un profesional.

Aviso: Si el cable flexible o cordón de esta luminaria está dañado, deberá sustituirse exclusivamente por el fabricante o su servicio técnico o una persona de cualificación equivalente con objeto de evitar cualquier riesgo.

Instrucciones para la limpieza

Utilizar un paño suave, humedecido con agua y detergente neutro si fuera necesario. No utilizar alcohol o otros disolventes.

Technical Data

Light fitting for indoor use only
Power Factor: 1
Bulb to be used:

Nenúfar 1

LED 9W 24V 2700K 700lm

Nenúfar 2

LED 18W 24V 2700K 1400lm

Nenúfar 3

LED 27W 24V 2700K 2100lm

It is recommended that a professional electrician be responsible for installing the light.

Warning: If the wire or flexible cord is damaged, it must only be changed by the manufacturer, their Service Dept. or qualified personnel in order to avoid risk.

Cleaning Instructions

Use a soft damp cloth, with soap or neutral detergent. Do not use alcohol or other solvents.



Aislamiento básico más aislamiento reforzado.
Toma de tierra: excluida.

*Basic insulation plus second insulation or both replaced by reinforced insulation.
Earthing: excluded.*

Este símbolo en su equipo o embalaje indica que el presente producto no puede ser tratado como residuo doméstico normal, sino que debe entregarse en el correspondiente punto de recogida de equipos eléctricos y electrónicos. Para recibir información detallada sobre el reciclaje de este producto, por favor, contacte con su ayuntamiento, su punto de recogida más cercano o el distribuidor donde adquirió el producto.



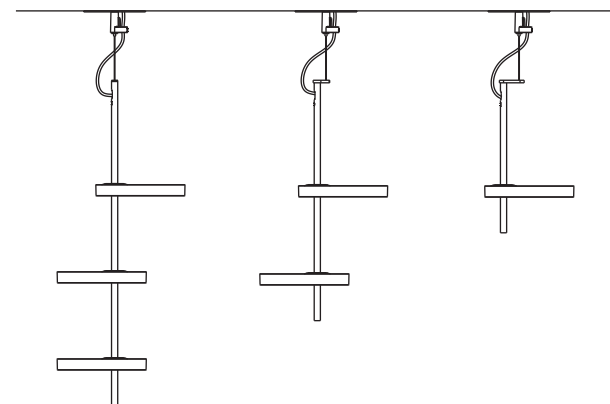
This symbol on the product or its packaging indicates that it must not be treated as household waste. It should, in fact, be handed in at a recognised collection point for recycling electrical and electronic equipment. For more detailed information about the recycling of this product, please contact your local city office, your household waste disposal service or the shop where you purchased the product.

230 V - 50 Hz

NENÚFAR

(Placa de techo / Ceiling plate)

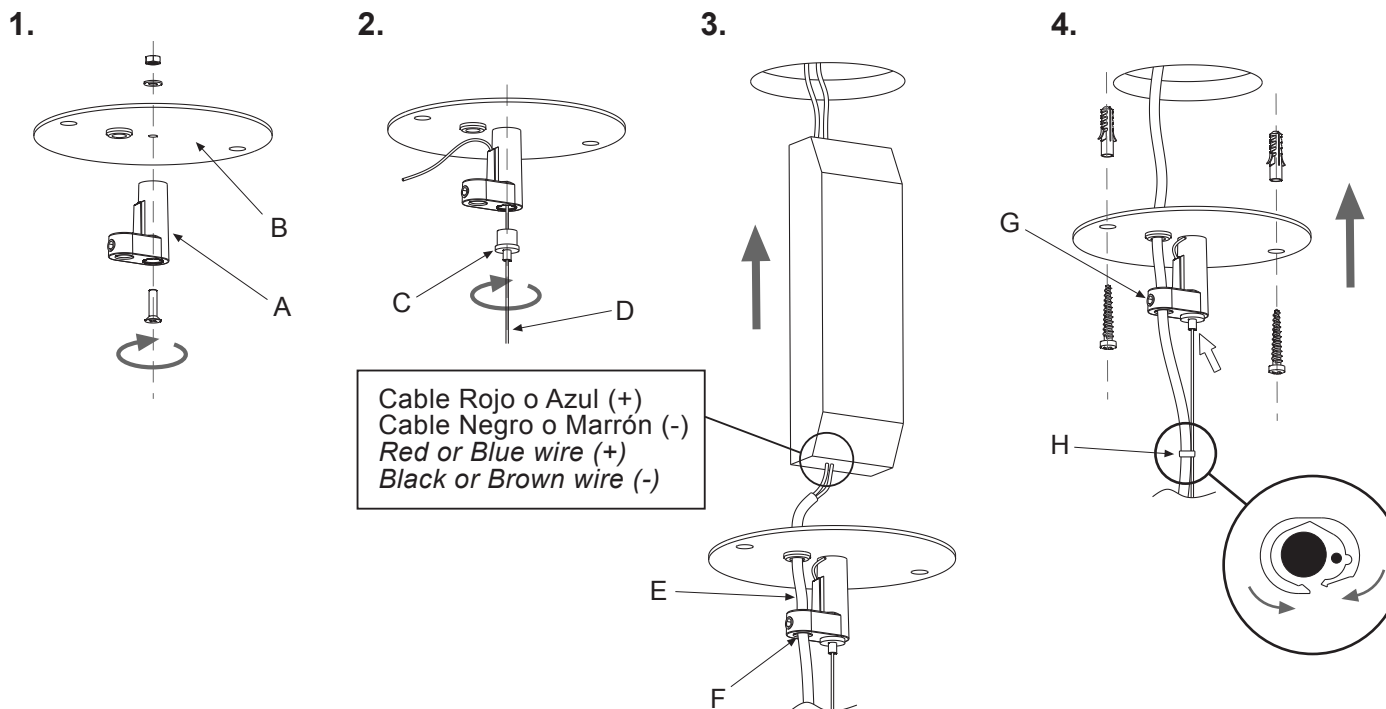
Instrucciones de Montaje / Assembly Instructions



marset



marset



Atención!

Desconectar la conexión a red antes de ser manipulada y realizar el cambio de bombilla sólo cuando esta se haya enfriado.

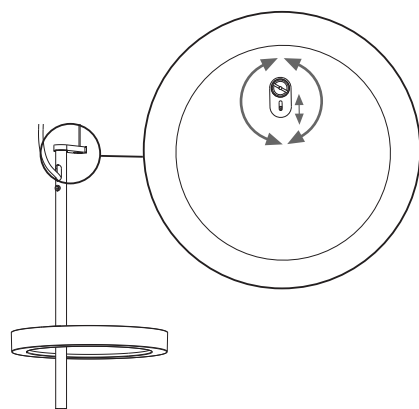
Warning!

Disconnect power supply before installation and change the bulb only when cold.

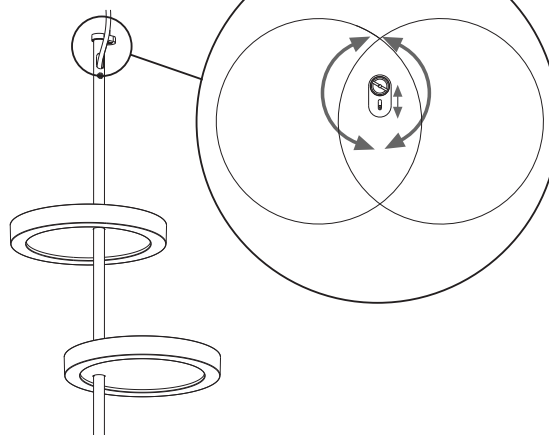
1. Fijar el soporte (A) a la placa (B) utilizando el tornillo, la arandela y la tuerca suministrados.
2. Pasar el cable de acero (D) a través del suspensor (C) y del soporte (A). Posteriormente, roscar el suspensor.
3. Realizar un agujero en el falso techo (diámetro máximo 80mm). Pasar el cable eléctrico (E) de la lámpara a través del agujero (F). Realizar las conexiones eléctricas.
4. Fijar la placa (B) en el falso techo utilizando los tornillos y tacos suministrados. Para regular la altura de la lámpara, presionar el suspensor (C). Cortar el cable de acero sobrante con unos alicates de corte. Asegurar el cable eléctrico apretando el prisionero (G) con la llave Allen suministrada. Colocar las abrazaderas (H) para fijar el cable eléctrico con el cable de acero.

1. Fix support (A) to plate (B), using the screw, washer and nut provided.
2. Pass the steel wire (D) through the grommet (C) . Then, tighten the grommet.
3. Make a hole in the false ceiling (maximum diameter 80mm). Pass the electric cable (E) through hole (F) and make the electrical connections.
4. Attach the plate (B) to the false ceiling by means of the plugs and screws supplied. To determine the height of the light, apply pressure on the grommet (C). Remove any excess wire using wire cutters. Secure the electric cable by tightening the grub screw (G) with the Allen Key. Position the wire clamps (H) to link the electric cable and the steel wire together.

REGULACIÓN DE LA HORIZONTALIDAD DE LA LÁMPARA CONTROL OF THE HORIZONTAL ALIGNMENT OF THE LIGHT



Nenúfar 1



Nenúfar 2